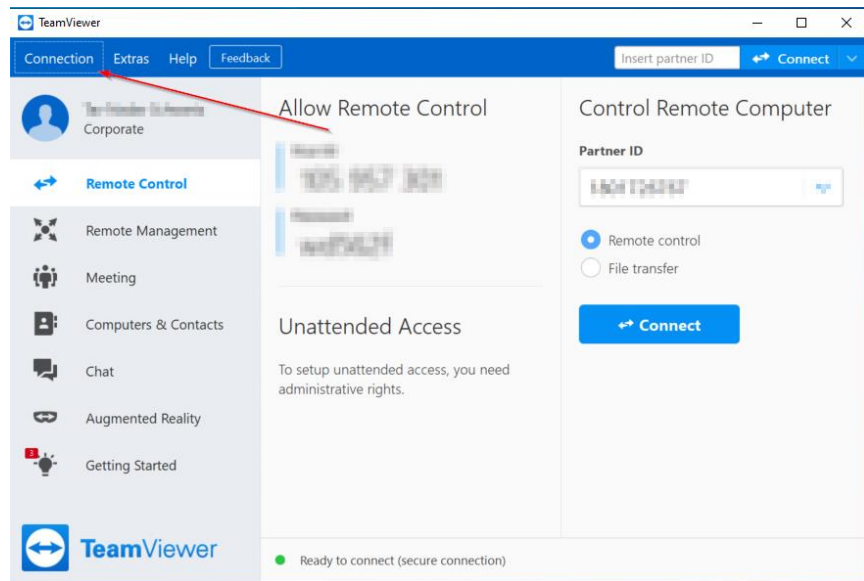
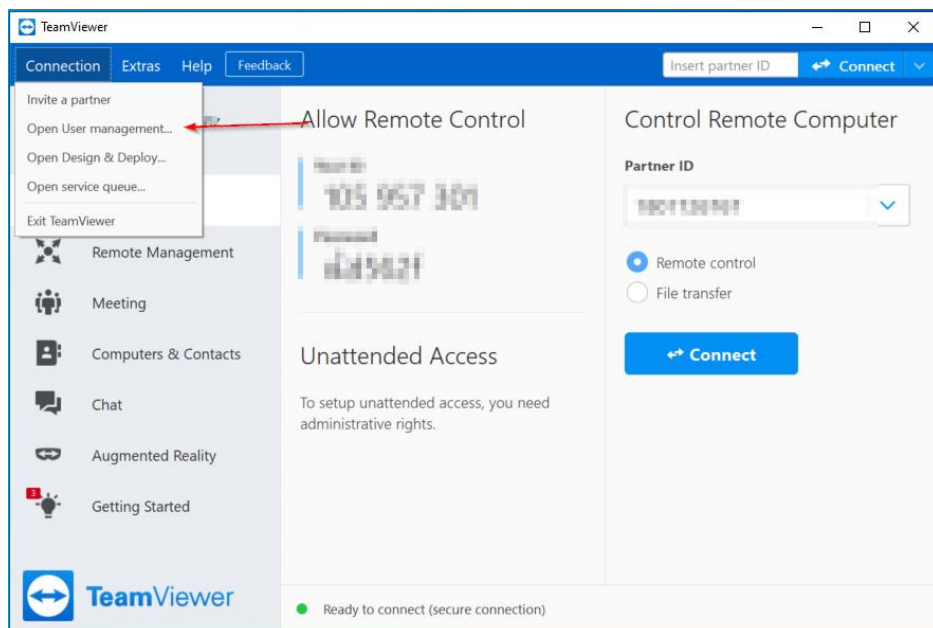


מדריך לפתיחת קריאת שרות באתר TeamViewer

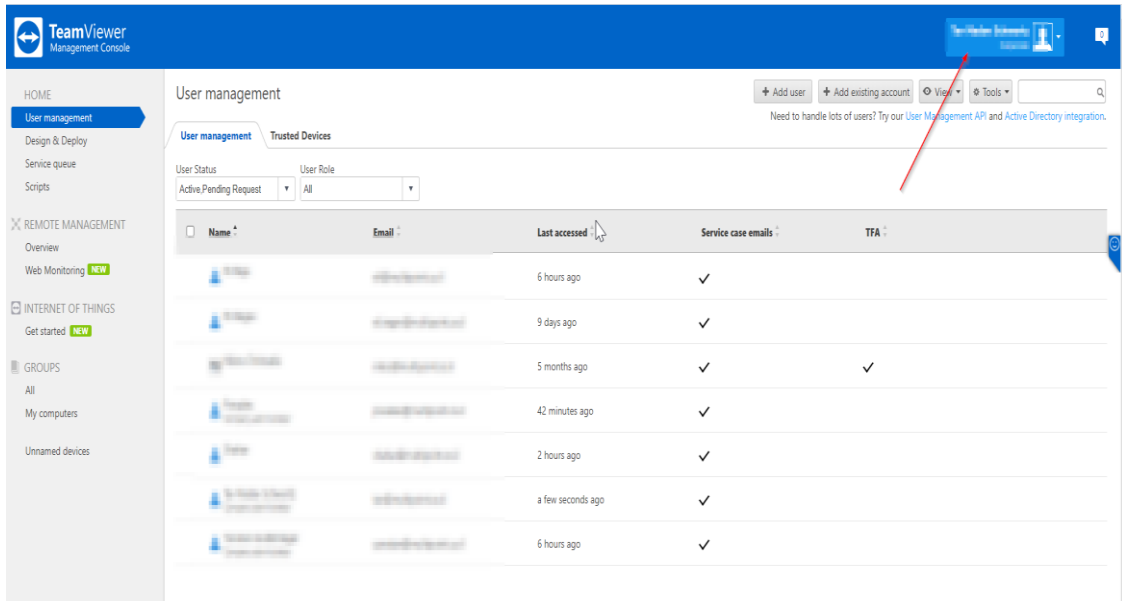
1. לאחר שנפתח את תוכנת ה-TV, נלחץ בצד על "Connection":



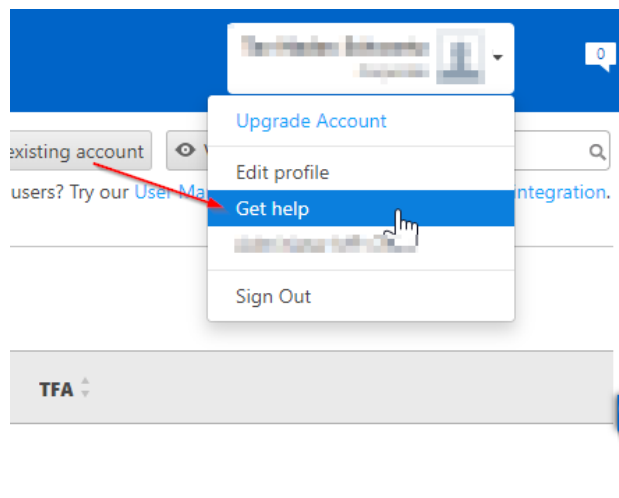
2. לחיצה על "Open user management":



3. בחלון ניהול המשתמשים אשר יפתח לנו בדפדפן האינטרנט נלחץ על שם המשתמש:



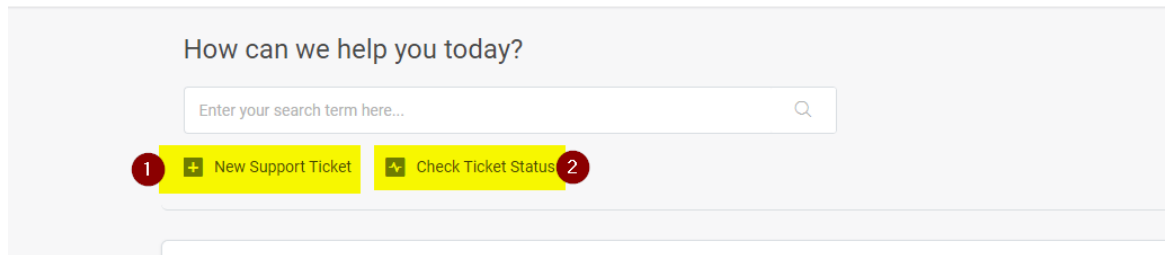
4. לחיצה על "Get help":



תעביר אותנו בדפדפן אל אזור פתיחת התקלות בתמיכת TV ובו שתי אופציות:

4.1 New Support Ticket = על מנת לפתוח קריאת שרות חדשה.

4.2 Check Ticket Status = בדיקת מצב קריאה קיימת.



5. לפתיחת קריאת שירות חדשה, נלחץ על New Support Ticket ובחלון שייפתח נמלא את הפרטים הנדרשים לקריאה:

Submit a ticket

Requester *

Add cc

Which TeamViewer product is your request about? *

Region *

What is the topic of your inquiry? *

Subject *

Description *

B *I* U

[+ Attach a file](#)

בהצלחה